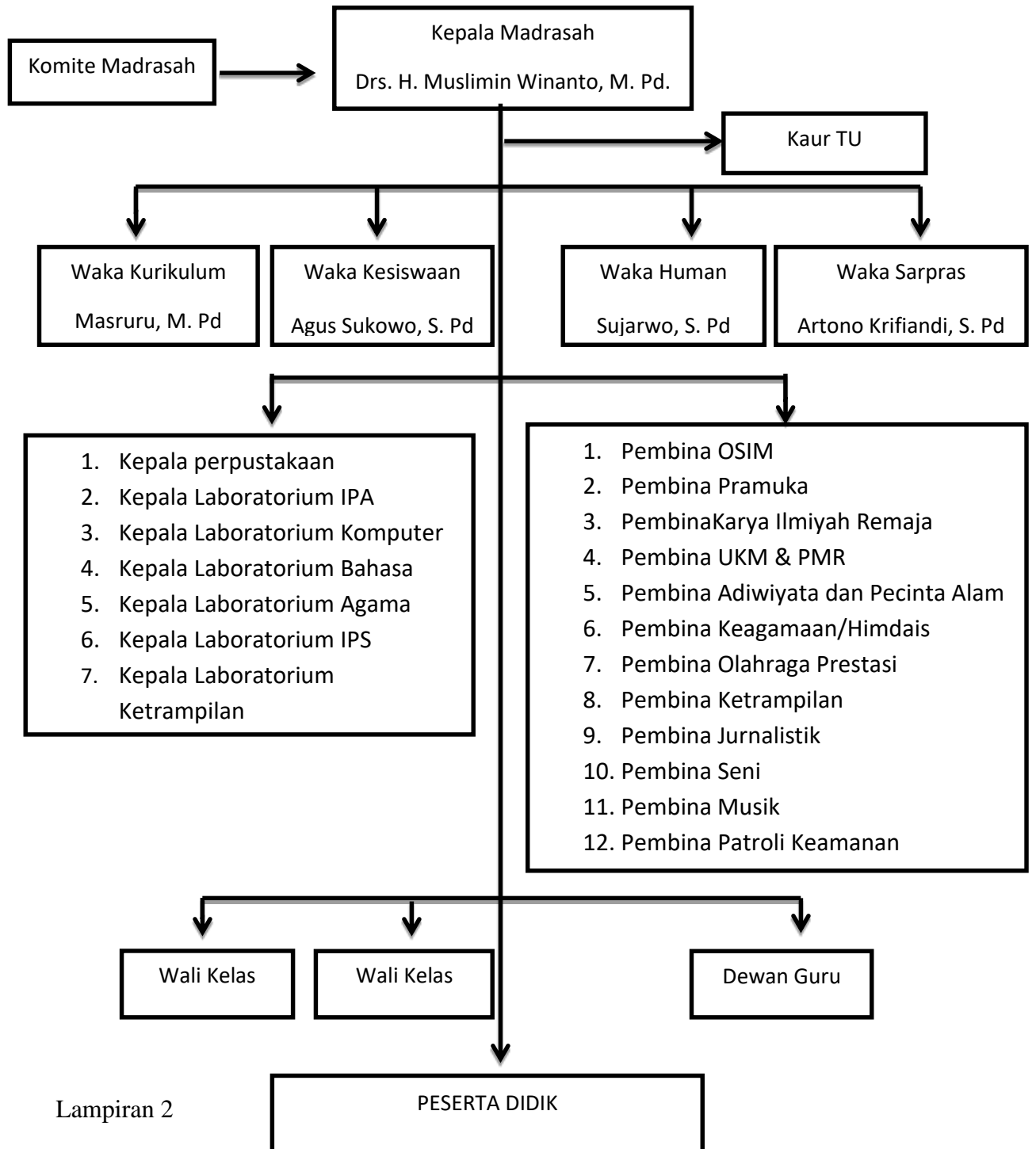


# LAMPIRAN

## Lampiran 1

### Struktur Organisasi MAN 1 Cilacap



Lampiran 2

## ANGKET MANAJEMEN SEKOLAH ADIWIYATA

### DI MAN 1 CILACAP

Identitas Responden:

Nama responden :

Kelas :

Umur :

Keterangan Jawaban:

SS : Sangat Setuju

S : Setuju

TS : Tidak Setuju

STS : Sangat Tidak Setuju

NO	PERNYATAAN	Alternatif Jawaban			
		SS	S	TS	STS
1	Madrasah Selalu mengupayakan perbaikan permasalahan lingkungan yang terjadi				
2	Madrasah mempersiapkan jalur evakuasi				
3	Memanfaatkan halaman sekolah untuk pembelajaran				
4	Memanfaatkan laboratorium dan juga perpustakaan dalam pembelajaran				
5	Pembelajaran dilakukan hayanya di dalam kelas				
6	Materi dalam pembelajaran dikaitkan dengan peduli lingkungan				
7	Madrasah mengadakan rapat dalam membuat rencana kerja jangka menengah yang memuat PBLHS				

8	Madrasah mempunyai program terkait peduli lingkungan misal “Setu Resik” yang aktif diikuti oleh peserta didik				
9	Madrasah mempunyai anggaran tersendiri untuk kegiatan terkait peduli lingkungan				
10	Madrasah melakukan evaluasi untuk memperbaiki keadaan kedepannya				
11	MAN 1 Cilacap mempunyai struktur tim pengelola adiwiyata sendiri				
12	Organisasi yang ada di Madrasah berbasis gerakan peduli dan berbudaya lingkungan				
13	Madrasah mempunyai program pembuatan pupuk dari sampah organik				
14	Madrasah selalu mengupayakan untuk berhemat air dan listrik				
15	Madrasah menyediakan tempat cuci tangan di beberapa titik untuk membiasakan peserta didik cuci tangan				
16	Madrasah mengadakan kegiatan peduli lingkungan dengan masyarakat sekitar				
17	Madrasah aktif membentuk jaringan kerja dan komunikasi				
18	Madrasah mempunyai kerja sama dengan instansi lain guna mendukung kegiatan madrasah peduli dan berbudaya lingkungan				
19	Madrasah mempunyai banner mengenai kepedulian lingkungan				
20	Madrasah memasang beberapa pamphlet dan slogan mengenai peduli lingkungan misal “Buanglah Sampah Pada Tempatnya”				

21	Madrasah mengikutsertakan peserta didik dalam Bimtek tentang lingkungan hidup				
22	Madrasah mengadakan workshop tentang peduli lingkungan				
23	Madrasah mengadakan rapat evaluasi minimal 1 tahun sekali				
24	Semua Warga sekolah terlibat dalam menjaga kelestarian lingkungan madrasah				
25	Madrasah mempunyai catatan hasil pemantauan dan evaluasi				
26	Hasil pemantauan dan evaluasi madrasah menjadi bahan dalam evaluasi diri madrasah				
27	Madrasah memberikan hasil evaluasi dan pemantauan pada badan pengelola lingkungan hidup				
28	Madrasah menyampaikan hasil evaluasi secara online ataupun secara offline				

Lampiran 3

ANGKET SIKAP PEDULI LINGKUNGAN

PESERTA DIDIK MAN 1 CILACAP

Identitas Responden:

Nama responden :

Kelas :

Umur :

Keterangan Jawaban:

SS : Sangat Setuju

S : Setuju

TS : Tidak Setuju

STS : Sangat Tidak Setuju

No	Pernyataan	Alternatif Jawaban			
		SS	S	TS	STS
01	Membersihkan lingkungan sekolah dengan rutin				
02	Menyapu sebelum berangkat sekolah				
03	Membuang sampah pada tempatnya				
04	Tidak mencoret-coret meja dan dinding				
05	Menyiram kamar mandi setelah menggunakan				
06	Tidak ikut serta dalam kerja bakti atau bersih-bersih sekolah				
07	Malas membersihkan rumah				
08	Membuang sampah sembarangan				
09	Mencoret-coret dinding dan meja sekolah				

10	Menggunakan bahan praktik di laboratorium secukupnya				
11	Mematikan lampu setelah selesai digunakan				
12	Menutup kran air setelah menggunakan				
13	Membiarkan lampu tetap menyala disiang hari				
14	Menggunakan bahan praktik sepuasnya				
15	Membuang sampah sesuai jenis sampah				
16	Mengolah sampah organic menjadi pupuk				
17	Berangkat sekolah bersepeda ketika dekat				
18	Membiasakan membawabekal minum dari rumah				
19	Menggunakan sepeda motor kesekolah walaupun dekat				
20	Hindari mengkonsumsi makanan dengan kemasan berlebihan				
21	Selalu membawa tas belanja sendiri				
22	Tidak mencabut atau menebang pohon sembarangan				
23	Mengurangi pemakaian sedotan				
24	Membuat kerajinan dari barang-barang bekas				
25	Menebang pohon sembarangan				
26	Mengikuti kegiatan penghijauan				

Lampiran 4

Tabulasi Angket Manajemen Sekolah Adiwiyata

1	Responden	4	4	3	4	4	4	3	3	4	4	4	3	3	4	4	3	3	3	4	3	4	3	4	4	3	3	3	4	99	
2	Responden	3	3	3	3	3	4	4	3	4	4	3	3	4	3	3	4	4	3	4	4	3	4	3	4	3	4	3	3	96	
3	Responden	3	3	3	3	3	3	3	3	3	3	3	3	2	3	3	3	3	3	3	3	3	4	3	4	4	4	4	3	3	87
4	Responden	4	4	4	4	3	4	4	4	4	4	4	4	4	4	4	4	4	4	4	4	4	4	3	4	4	4	4	4	110	
5	Responden	3	3	3	3	3	3	3	4	3	3	4	3	3	4	4	3	3	3	3	3	3	3	3	3	3	3	3	3	88	
6	Responden	3	4	4	4	3	4	4	4	4	4	4	3	3	3	3	3	3	4	4	4	4	4	4	4	4	3	3	4	4	102
7	Responden	3	3	3	3	3	3	3	3	3	3	3	3	3	3	3	3	3	3	3	3	3	3	3	3	3	3	3	3	84	
8	Responden	3	3	4	4	3	4	3	3	4	3	3	3	4	3	4	3	3	3	3	3	3	3	3	3	3	3	3	3	90	
9	Responden	4	4	4	4	3	4	3	3	3	4	4	4	4	4	4	4	4	4	4	4	3	3	4	3	3	4	4	4	104	
10	Responden	3	3	3	4	3	3	3	3	3	3	3	3	3	4	4	3	3	3	3	3	3	3	3	4	4	3	3	3	89	
11	Responden	4	4	4	4	4	3	3	3	3	4	3	3	3	3	3	3	3	3	3	3	3	3	3	4	3	3	3	3	91	
12	Responden	4	4	4	4	4	4	4	4	4	4	4	4	4	4	4	4	4	4	4	4	4	4	4	4	4	4	4	4	112	
13	Responden	3	3	3	3	3	4	3	3	4	4	3	3	3	3	3	3	3	3	3	3	3	3	3	3	3	3	4	4	4	90







44	Responden	4	4	4	4	4	3	3	3	3	4	3	3	3	3	3	3	3	3	3	3	3	3	4	3	3	3	3	91
45	Responden	4	4	4	4	4	4	4	4	4	4	4	4	4	4	4	4	4	4	4	4	4	4	4	4	4	4	4	112
46	Responden	3	3	3	3	3	4	3	3	4	4	3	3	3	3	3	3	3	3	3	3	3	3	3	3	3	3	3	87
47	Responden	3	3	3	3	3	3	3	3	3	3	3	3	3	3	3	3	3	3	3	3	3	3	3	3	3	3	3	84
48	Responden	3	4	3	3	3	3	3	3	3	3	3	3	3	3	3	3	3	3	3	3	3	3	3	3	3	3	3	85
49	Responden	4	3	3	4	4	3	3	3	3	3	4	3	3	3	4	3	3	3	3	3	3	3	3	3	3	3	3	89
50	Responden	3	3	3	3	3	3	3	3	3	3	3	3	3	3	3	3	3	3	3	3	3	3	3	3	3	3	3	84
51	Responden	3	3	3	3	3	3	3	3	3	3	3	3	3	3	3	3	3	3	3	3	3	3	3	3	3	3	3	84
52	Responden	3	3	3	3	3	3	3	3	3	4	3	3	3	3	3	3	3	3	3	3	3	3	3	3	3	3	3	85
53	Responden	4	4	4	4	3	4	3	3	4	4	4	4	4	4	4	4	4	4	4	4	4	4	4	4	4	4	4	109
54	Responden	3	3	3	3	3	3	3	3	3	3	3	3	3	3	3	3	3	3	3	3	3	3	3	3	3	3	3	84
55	Responden	4	3	3	3	3	3	3	4	3	3	3	3	3	3	3	4	3	3	3	3	4	3	4	3	3	3	3	89
56	Responden	3	4	3	4	3	3	3	3	3	3	4	4	3	3	3	3	3	3	3	3	3	3	3	3	3	3	3	88
57	Responden	4	3	3	4	3	3	3	3	3	4	3	3	3	3	3	3	3	3	3	3	3	3	3	3	3	3	4	88
58	Responden	3	4	3	3	4	3	3	3	3	4	3	3	4	3	4	3	3	3	3	3	3	3	4	3	3	3	3	90

59	Responden	4	4	4	4	3	4	3	4	4	4	4	4	4	4	4	4	3	3	3	4	4	3	3	4	3	4	4	104	
60	Responden	4	4	4	4	3	4	4	4	3	4	4	3	3	4	4	4	4	3	4	4	3	4	4	3	3	4	103		
61	Responden	3	3	3	3	3	3	3	3	3	3	3	3	3	3	3	3	3	3	3	3	3	3	3	3	3	3	3	84	
62	Responden	4	4	4	4	4	4	4	4	4	4	4	4	4	4	4	4	4	4	4	4	4	4	4	4	4	4	4	112	
63	Responden	3	3	4	4	3	3	3	3	3	3	3	3	3	3	4	3	3	3	3	3	3	3	3	3	3	3	3	87	
64	Responden	3	3	3	3	3	3	3	3	3	3	3	3	3	3	3	3	3	3	3	3	3	3	3	3	3	3	3	84	
65	Responden	3	3	3	3	3	3	3	3	3	3	3	3	3	3	3	3	3	3	3	3	3	3	3	3	3	3	3	84	
66	Responden	3	3	3	3	3	3	4	4	3	3	3	3	3	3	3	3	3	3	3	3	3	3	3	3	3	3	3	86	
67	Responden	3	3	3	3	3	3	3	3	3	3	3	3	3	3	3	3	3	3	3	3	3	3	3	3	3	3	3	84	
68	Responden	4	3	3	3	3	3	3	4	3	3	3	3	3	3	3	3	4	3	3	3	3	4	3	4	3	3	3	89	
69	Responden	3	4	3	4	3	3	3	3	3	3	4	4	3	3	3	3	3	3	3	3	3	3	3	3	3	3	3	88	
70	Responden	4	3	3	4	3	3	3	3	3	4	3	3	3	3	3	3	3	3	3	3	3	3	3	3	3	3	4	88	
71	Responden	3	4	3	3	4	3	3	3	3	4	3	3	4	3	4	3	3	3	3	3	3	3	3	4	3	3	3	90	
72	Responden	4	4	4	4	3	4	3	4	4	4	4	4	4	4	4	4	3	3	3	4	4	3	3	4	3	4	4	104	
73	Responden	4	4	4	4	3	4	4	4	3	4	4	3	3	4	4	4	4	3	4	4	3	4	3	4	4	3	3	4	103



89	Responden	3	3	3	4	3	3	3	3	3	3	3	3	3	4	4	3	3	3	3	3	3	3	3	4	4	3	3	3	89
90	Responden	4	4	4	4	4	3	3	3	3	4	3	3	3	3	3	3	3	3	3	3	3	3	3	4	3	3	3	3	91
91	Responden	4	4	4	4	4	4	4	4	4	4	4	4	4	4	4	4	4	4	4	4	4	4	4	4	4	4	4	4	112
92	Responden	3	3	3	3	3	4	3	3	4	4	3	3	3	3	3	3	3	3	3	3	3	3	3	3	3	3	3	3	87
93	Responden	3	3	3	3	3	3	3	3	3	3	3	3	3	3	3	3	3	3	3	3	3	3	3	3	3	3	3	3	84
94	Responden	3	4	3	3	3	3	3	3	3	3	3	3	3	3	3	3	3	3	3	3	3	3	3	3	3	3	3	3	85
95	Responden	4	3	3	4	4	3	3	3	3	3	4	3	3	3	4	3	3	3	3	3	3	3	3	3	3	3	3	3	89
96	Responden	3	3	3	3	3	3	3	3	3	3	3	3	3	3	3	3	3	3	3	3	3	3	3	3	3	3	3	3	84
97	Responden	3	3	3	3	3	3	3	3	3	3	3	3	3	3	3	3	3	3	3	3	3	3	3	3	3	3	3	3	84
98	Responden	3	3	3	3	3	3	3	3	3	4	3	3	3	3	3	3	3	3	3	3	3	3	3	3	3	3	3	3	85
99	Responden	3	4	3	3	3	4	3	4	4	4	3	3	3	3	3	4	4	3	3	4	3	4	3	3	3	3	3	3	93
100	Responden	3	3	4	3	4	3	4	3	4	3	4	4	4	4	4	4	3	4	3	4	3	3	4	4	4	3	3	3	99

Lampiran 5

**Tabulasi Angket Sikap Peduli Lingkungan**

1	Responden 1	4	3	4	4	4	4	4	4	4	4	4	4	4	4	4	3	3	3	2	3	3	3	4	4	4	4	95	
2	Responden 2	4	3	4	4	4	4	4	4	4	3	4	4	4	3	4	4	3	2	3	3	3	3	3	3	3	3	4	91
3	Responden 3	3	3	4	3	4	3	4	4	3	3	3	3	3	3	3	3	3	3	3	3	3	3	3	3	3	3	82	
4	Responden 4	4	4	4	4	4	4	4	4	4	4	4	4	4	4	4	4	4	4	4	4	3	3	4	4	4	4	102	
5	Responden 5	3	4	4	4	3	3	4	3	3	4	4	4	3	4	3	3	3	4	4	3	4	4	3	4	3	4	92	
6	Responden 6	4	3	4	4	4	4	4	4	3	4	4	4	4	4	3	3	3	4	4	3	3	3	3	4	3	3	93	
7	Responden 7	3	3	3	3	3	3	3	4	3	3	3	3	3	3	3	3	3	3	3	3	3	3	3	3	3	4	80	
8	Responden 8	2	3	4	4	3	3	3	3	4	3	3	4	4	3	3	3	3	3	3	4	3	3	4	3	3	3	84	
9	Responden 9	3	3	4	4	3	4	3	4	4	4	4	4	4	4	4	4	4	4	4	4	4	4	4	4	4	3	99	
10	Responden 10	3	3	3	3	3	3	4	4	4	3	3	3	3	3	3	3	3	3	3	3	3	3	3	3	3	3	81	
11	Responden 11	3	3	4	4	4	3	4	4	4	3	3	4	4	3	4	3	3	3	3	3	3	3	4	3	3	4	89	
12	Responden 12	3	3	3	3	4	4	4	4	4	4	4	4	4	4	4	4	4	4	4	4	4	4	4	4	4	4	100	

13	Responden 13	4	4	4	4	4	4	4	4	4	3	4	4	4	3	4	3	4	3	3	4	3	3	3	4	3	3	94	
14	Responden 14	3	3	3	3	3	3	3	3	3	3	3	3	3	3	3	3	3	3	3	3	3	3	3	3	3	3	78	
15	Responden 15	3	3	4	4	4	4	4	4	4	3	3	3	3	3	3	4	3	3	3	3	3	3	3	3	4	4	88	
16	Responden 16	3	3	3	3	3	3	3	4	3	3	3	3	3	3	3	3	3	3	3	3	3	3	3	3	3	3	79	
17	Responden 17	3	3	4	3	4	4	4	4	4	3	3	4	3	3	4	3	3	3	3	3	3	3	3	3	4	4	3	88
18	Responden 18	3	3	4	3	3	3	3	3	3	3	3	3	3	3	3	3	3	3	3	3	3	3	3	3	3	3	79	
19	Responden 19	4	4	4	4	4	4	4	4	4	3	4	4	3	3	3	3	3	3	3	3	3	3	4	4	3	4	92	
20	Responden 20	4	4	4	4	4	4	4	4	4	4	4	4	4	3	3	4	4	4	4	4	4	4	4	4	4	4	102	
21	Responden 21	3	3	4	4	3	3	3	3	4	3	4	4	4	3	3	3	3	3	3	3	3	3	4	3	3	3	85	
22	Responden 22	3	4	4	4	4	4	4	4	4	4	4	4	4	3	4	3	3	3	4	4	4	4	4	4	4	4	99	
23	Responded 23	3	4	3	3	3	4	4	3	3	3	4	4	4	3	3	3	3	3	3	3	3	4	4	4	3	3	87	
24	Responden 24	2	2	3	2	4	4	4	4	4	3	3	4	4	3	3	3	3	4	4	4	3	4	3	3	3	3	86	
25	Responden 25	3	3	4	3	4	4	3	3	4	3	3	4	3	3	3	3	3	3	3	3	3	3	3	4	3	3	84	
26	Responden 26	3	4	4	3	3	3	3	3	3	3	4	3	4	3	3	3	3	4	4	3	3	4	4	4	3	3	87	
27	Responden 27	4	3	4	3	4	4	3	3	4	4	4	4	4	4	4	3	3	4	4	4	4	4	4	4	4	4	98	

28	Responden 28	4	4	4	4	4	3	3	4	4	3	4	3	3	3	3	3	3	3	3	4	4	4	3	4	3	90	
29	Responden 29	4	4	4	3	4	3	4	4	4	4	4	4	4	4	4	4	4	4	4	3	3	3	3	4	4	98	
30	Responden 30	3	3	3	3	3	3	3	3	3	3	3	3	3	3	3	3	3	3	3	3	3	3	3	3	4	79	
31	Responden 31	3	4	3	3	4	4	4	4	4	4	4	4	3	4	3	4	4	4	4	3	4	3	3	4	4	3	95
32	Responden 32	4	4	4	4	4	4	4	4	4	3	3	3	4	3	3	3	2	3	3	3	3	3	3	3	3	4	88
33	Responden 33	3	3	4	4	4	3	4	3	4	3	4	4	3	3	3	3	3	3	3	3	3	3	3	3	3	4	86
34	Responden 34	3	3	3	3	3	3	3	3	3	3	3	3	3	3	3	3	3	3	3	3	3	3	3	3	3	3	78
35	Responden 35	3	3	4	4	4	4	3	4	4	3	3	4	4	3	3	3	3	4	4	3	4	3	4	4	3	4	92
36	Responden 36	4	3	4	4	4	4	4	4	4	4	4	4	4	3	3	3	3	3	4	4	4	4	4	4	4	4	98
37	Responden 37	4	4	4	4	4	4	4	4	4	4	4	3	4	4	4	4	3	4	4	4	4	4	4	3	4	4	101
38	Responden 38	3	3	4	3	3	3	3	3	3	3	3	3	3	3	3	3	3	3	3	3	3	3	3	3	3	3	79
39	Responden 39	3	4	4	4	4	4	4	4	4	3	4	4	4	3	4	4	3	4	4	3	3	4	4	4	4	3	97
40	Responden 40	3	3	3	3	3	3	3	3	3	3	3	3	3	3	3	3	3	3	3	3	3	3	3	3	3	3	78
41	Responden 41	3	3	3	4	4	3	3	3	3	3	3	3	3	3	4	3	3	4	4	3	3	4	3	3	3	3	84
42	Responden 42	3	4	3	3	4	3	4	3	4	3	3	4	3	3	4	3	4	4	4	3	3	3	3	3	3	3	87



43	Responden 43	3	3	3	3	4	3	3	3	3	3	3	4	4	3	3	3	3	3	3	3	3	3	4	3	3	82	
44	Responden 44	3	3	4	3	3	3	4	3	4	3	3	4	3	3	3	4	3	3	3	3	3	3	4	4	3	3	85
45	Responden 45	3	3	3	3	3	3	3	3	3	3	3	3	3	3	3	3	3	3	3	3	3	3	3	3	3	4	79
46	Responden 46	3	4	4	4	4	4	4	4	4	3	4	4	4	3	3	3	3	4	4	4	4	4	4	3	3	3	95
47	Responden 47	3	3	4	4	4	3	3	3	3	4	3	3	4	4	3	3	3	3	3	3	4	3	4	3	3	4	87
48	Responden 48	4	4	4	4	4	4	4	4	4	3	4	4	4	3	4	3	4	3	3	4	4	4	4	4	4	4	99
49	Responden 49	3	3	3	3	3	3	3	3	3	3	3	3	3	3	3	3	3	3	3	3	3	3	3	3	3	3	78
50	Responden 50	3	3	4	4	4	4	3	4	3	4	4	4	4	4	3	4	3	4	4	4	3	4	3	3	4	4	95
51	Responden 51	3	4	4	4	4	4	4	4	4	4	3	4	3	4	4	3	4	3	3	4	3	3	4	3	3	4	94
52	Responden 52	4	4	4	4	4	3	4	3	4	3	4	4	3	3	3	3	3	3	3	3	3	3	4	3	3	3	88
53	Responden 53	3	3	4	3	4	3	4	3	4	3	4	4	4	3	3	3	4	3	3	3	3	3	3	4	4	4	89
54	Responden 54	3	3	4	4	4	4	4	4	4	3	4	3	4	3	4	3	3	3	3	3	3	4	3	4	3	4	91
55	Responden 55	3	3	3	4	4	3	4	3	4	3	4	4	4	3	3	3	3	4	4	4	3	3	4	3	3	4	90
56	Responden 56	3	3	3	3	3	3	3	3	3	3	3	3	3	3	3	3	3	3	3	3	3	3	3	3	3	3	78
57	Responden 57	3	2	4	3	4	4	4	3	4	3	3	4	3	3	3	3	3	3	3	3	3	3	4	4	4	4	87



73	Responden 73	3	3	4	4	4	3	4	3	3	3	3	3	3	3	3	3	3	3	3	3	3	3	4	4	3	3	84	
74	Responden 74	3	3	3	3	3	3	4	3	3	3	3	3	3	3	3	3	3	3	3	3	3	3	3	3	3	3	79	
75	Responden 75	3	3	4	4	4	3	3	3	3	3	4	4	4	3	4	3	3	3	3	4	4	3	4	4	4	3	90	
76	Responden 76	3	3	4	4	4	4	4	4	4	3	4	4	4	3	3	3	4	3	3	4	4	4	4	4	4	4	96	
77	Responden 77	4	3	4	4	4	3	3	4	4	4	3	4	4	4	3	3	3	3	3	3	3	3	4	3	3	3	89	
78	Responden 78	4	4	4	4	4	4	4	4	4	4	4	4	4	4	4	4	3	4	4	4	4	4	4	4	4	4	103	
79	Responden 79	3	3	4	4	4	4	4	4	4	3	3	3	3	3	3	3	3	3	3	3	3	4	3	3	3	3	86	
80	Responden 80	4	3	4	3	4	3	4	4	3	3	3	3	3	3	3	3	3	3	3	3	3	3	3	3	3	4	84	
81	Responden 81	3	3	4	3	3	4	4	4	4	4	4	3	4	4	3	3	3	4	4	4	3	4	4	4	3	3	93	
82	Responden 82	3	3	3	3	3	3	3	2	3	3	3	3	3	3	3	3	3	3	3	3	3	3	3	3	3	3	77	
83	Responden 83	4	4	4	4	4	4	4	4	4	4	4	4	4	3	4	3	4	4	4	4	4	4	4	4	4	4	102	
84	Responden 84	3	3	3	3	3	3	3	4	3	3	3	3	3	3	3	3	3	3	3	3	3	3	3	3	3	3	79	
85	Responden 85	3	3	4	4	4	3	3	3	3	3	4	4	4	3	3	3	3	3	3	3	3	3	4	4	3	4	87	
86	Responden 86	4	4	4	3	4	3	4	4	4	3	4	4	4	3	3	4	4	3	3	3	3	3	4	4	4	4	94	
87	Responden 87	3	3	4	4	4	4	4	4	4	4	4	4	4	4	4	4	4	4	4	4	4	4	4	4	4	3	4	101

88	Responden 88	3	3	4	3	4	3	4	3	4	3	4	4	3	3	3	3	3	3	3	3	3	3	4	4	3	3	86	
89	Responden 89	4	4	4	4	4	4	4	4	4	3	4	4	4	3	4	3	4	4	4	4	3	3	4	4	3	4	98	
90	Responden 90	3	3	3	3	3	4	4	4	4	3	3	3	3	3	3	3	3	3	3	3	3	3	3	3	3	4	83	
91	Responden 91	4	3	4	4	4	4	4	4	4	3	4	4	4	3	3	3	4	3	3	4	4	4	4	4	4	3	96	
92	Responden 92	4	4	4	4	4	4	4	4	4	3	3	4	4	4	4	4	4	4	4	4	4	4	4	4	4	4	102	
93	Responden 93	3	3	4	3	4	3	4	3	3	3	3	3	3	4	3	3	3	3	3	3	3	3	3	3	3	3	82	
94	Responden 94	3	4	3	3	4	2	4	4	3	3	4	4	4	3	3	3	3	3	3	3	3	3	3	3	3	3	84	
95	Responden 95	4	4	4	3	4	3	4	4	4	4	3	3	3	4	4	3	3	3	3	3	3	3	3	3	3	3	88	
96	Responden 96	4	3	3	3	3	3	3	3	3	3	3	3	3	3	3	3	3	3	3	3	3	3	3	3	3	3	79	
97	Responden 97	3	3	3	4	4	3	4	4	4	3	3	4	3	3	3	3	3	4	4	3	3	3	3	4	3	4	88	
98	Responden 98	4	4	4	4	4	4	4	4	4	4	4	4	4	4	3	3	4	3	3	4	4	4	4	4	4	3	99	
99	Responden 99	4	4	4	4	4	4	4	4	4	4	4	4	4	4	4	4	4	4	4	4	4	4	4	4	4	4	104	
100	Responden 100	4	4	4	4	4	4	4	4	4	4	4	4	4	4	4	4	4	4	4	4	4	4	4	4	3	3	4	102

## Lampiran 6

**Data Responden**

No	Nama Responden	Kelas	Umur
1	Afrina Ummu Zubaidah	12	17
2	Retno Safingah	12	16
3	Amelia Putri Khasanah	12	16
4	Nur Fauziah	12	17
5	Imas Siti Rohmah	12	17
6	Yuppie Maulana Y	10	16
7	Nazril Al Ghifari	10	15
8	Azka Briliana	11	16
9	Alya Apriliana Sari	12	17
10	Maya Lestari	10	15
11	Putri Sabita	10	17
12	Faizal Muhammad Sunardi	10	15
13	Susi Rahmawati	10	15
14	Rausyan Fikri Rabbani	10	15
15	Arifah Yuniarsih	10	15
16	Reri Zakiya Pramudita Riyadi	11	16
17	Nofi Ani Agustina	10	16

18	Nuh Hidayati A	10	16
19	Rima Azizah	10	15
20	Desti Eka Putri Wulandari	10	17
21	Aprilia Kusuma Wardhani	12	17
22	Rokyul Akbar Abdur Rozak	11	16
23	Nanda Rahmadona	10	15
24	Wulan Cahyani Ningsih	11	16
25	Maudi Arista Aprilia	12	17
26	Ziana Natasya	10	15
27	Revanda Nanditama Wardhana	10	16
28	Andri Setiawan	11	16
29	Alina Rizky S	10	16
30	WildanIsfaqi	11	16
31	Azqiatul Aulia	12	17
32	Yuliandini Widi Astuti	11	16
33	Septi Dwi Nuri Mardiana	10	15
34	Dhiva Athika AF	12	19
35	Rosiana Juliana	10	15
36	Zaidan Firdaus	12	17
37	Dona Olivia	10	16

38	Khasanta Shabrilia	12	17
39	Nif Triana Lestari	10	15
40	Vina Rahmatul Ummah	12	17
41	Warohmah	10	12
42	Fitri Galuharini	10	16
43	Rizky Kurniawan	11	16
44	Nensi Saputri	10	16
45	Andini Kartika Sari	12	17
46	Naswa Wifiq Rindaninta	10	15
47	Relynda Amany Yasarah	12	17
48	Djuwita Nur Rohmah	11	16
49	Alifia Nur Khasanah	10	15
50	Bila Endang Lestari	10	14
51	Rahma Sari Istiqomah	12	17
52	Ghina Safinatunnisa Adianshah	11	16
53	Andina Seril F	10	14
54	Zuhriya Nasifaul Fina	10	15
55	Akiyas Adib Febrianto	10	15
56	Rizqi Kusuma Wardhani	10	15
57	Afdila Fazlin	10	15

58	Lutfianan Nur Rahmah	10	15
59	Okti Hafizatul	10	16
60	Anggi Angraeni	10	15
61	Fitriah Azzahra	10	16
62	Dimas Al Fauzi	12	17
63	Farnisha Dennies	10	16
64	Hukma Nur Fadhila	11	16
65	Jihan Shofia Latifah	11	17
66	Tsabita Awalia Putri	11	16
67	Zidan Dzakhir Naeq	10	15
68	Sofia Catur Indriani	12	18
69	Athika Dwi Cahyaningsih	12	17
70	Ziyad Muafa Al Auliya Amin	11	16
71	Dwi Mulyani	10	15
72	Dina Darozatun	11	16
73	Rachel Revalina K	10	16
74	Nindia Larasati	12	19
75	Desi Irmasari	10	15
76	Tyas Setyaningsih	10	15
77	Shifa Adila Dewi	11	17



78	Dwina Ummu Azkiya	11	16
79	Febriani Khudzaifah	11	16
80	Lufi Adam	10	15
81	Lilis Wijayanti	11	15
82	Zahra Aulia Putri Deniati	10	15
83	Oktaviana Putri Winambang	12	17
84	Irma Khoirunnisa Meylina	10	15
85	Nohammad Khafidzin	10	16
86	Uswatun Khasanah	10	15
87	Ikhsan Pratama	10	14
88	Syagita Fatma Prawesti	11	15
89	Wardiyah Putri Rinjani	11	16
90	Wiwin Muslimah	11	16
91	Nadiva Fitria Azzahra	11	16
92	Hasna Kamalia Hakim	12	17
93	Vimmelia Muzayyanah	12	17
94	Sri Nurhayati	12	17
95	Lena Rismawati	11	16
96	Ayu Setiawati	10	15
97	Vivi Alifatuzzifa	11	16

98	Ganis Putri Ade F	10	15
99	Nadia Trisna	11	16
100	Febri Tristiana	10	15

Lampiran 7

Lampiran Dokumentasi Penelitian



**Beliau Bpk. Adi Rismawan, M. Pd**



**Hasil tugas Peserta Didik**



**“THERMONEX”**



**“PUSAT INFORMASI LAYANAN  
MADRASAH”**



**“POHON PENEDUH”**



**“KELAS DENGAN**



**“TEMPAT CUCI TANGAN”**

**PENCAHAYAAN TERCUKUPI”**



**“HALAMAN MADRASAH”**



**“TEMPAT SAMPAH SESUAI JENIS SAMPAH”**



**“PARKIR MADRASAH”**



**“SLOGAN KESEHATAN”**



**“SLOGAN KESEHATAN”**



**“GREEN HOUSE”**



**“PAVINGISASI”**



**“KAMAR MANDI”**



**“BIBIT TANAMAN HYDROPONIK”**



**“TANAMAN HYDROPONIK”**



**“KOLAM IKAN DARI GENTENG”**



**“KOLAM TADAH HUJAN”**

**“TAMAN EDUKATIF MADRASAH”**



## DAFTAR RIWAYAT PENULIS

- Nama : Naili Ida Ngarofah
- Tempat, Tanggal Lahir : Cilacap, 21 Maret 1999
- Jenis Kelamin : Perempuan
- Alamat : Jl. H. Sholeh, Rt 03/Rw 06 Desa Karang  
Jengkol, Kecamatan Kesugihan,  
Kabupaten Cilacap, Jawa Tengah.
- No. Telephone : 089608902453
- Email : [nailiidangarofah1@gmail.com](mailto:nailiidangarofah1@gmail.com)
- Riwayat Pendidikan :  
1. SD N Karang Jengkol 04  
2. MTS Nailul Anwar Kalisabuk  
3. MA Minat Kesugihan  
4. Universitas Nahdlatul Ulama Al  
Ghazali (UNUGHA) Cilacap